

## Aktion: 2 für 1

Zwei Teilnehmer besuchen das Training,  
ein Teilnehmer bezahlt.

Bei Buchung bis zum 31.12.2021

# Setup und Konfiguration der EPLAN Plattform 2022

Ein Tag, alle Infos

Wir helfen Ihnen bei dem Umstieg  
auf die neue EPLAN Plattform 2022.





## Ein Tag, alle Infos: Setup und Konfiguration der EPLAN Plattform 2022

Die EPLAN Plattform 2022 bietet Ihnen eine moderne technische Basis für ein völlig neues Nutzererlebnis. In unserem eintägigen Updatetraining machen wir Sie mit wichtigen Neuheiten vertraut und geben Ihnen nützliche Tipps rund um die Implementierung.

**Die EPLAN Trainings-Qualitätsgarantie:**  
Sollten Sie mit Ihrem Training einmal nicht zufrieden sein,  
wiederholen Sie das Training kostenlos noch einmal.

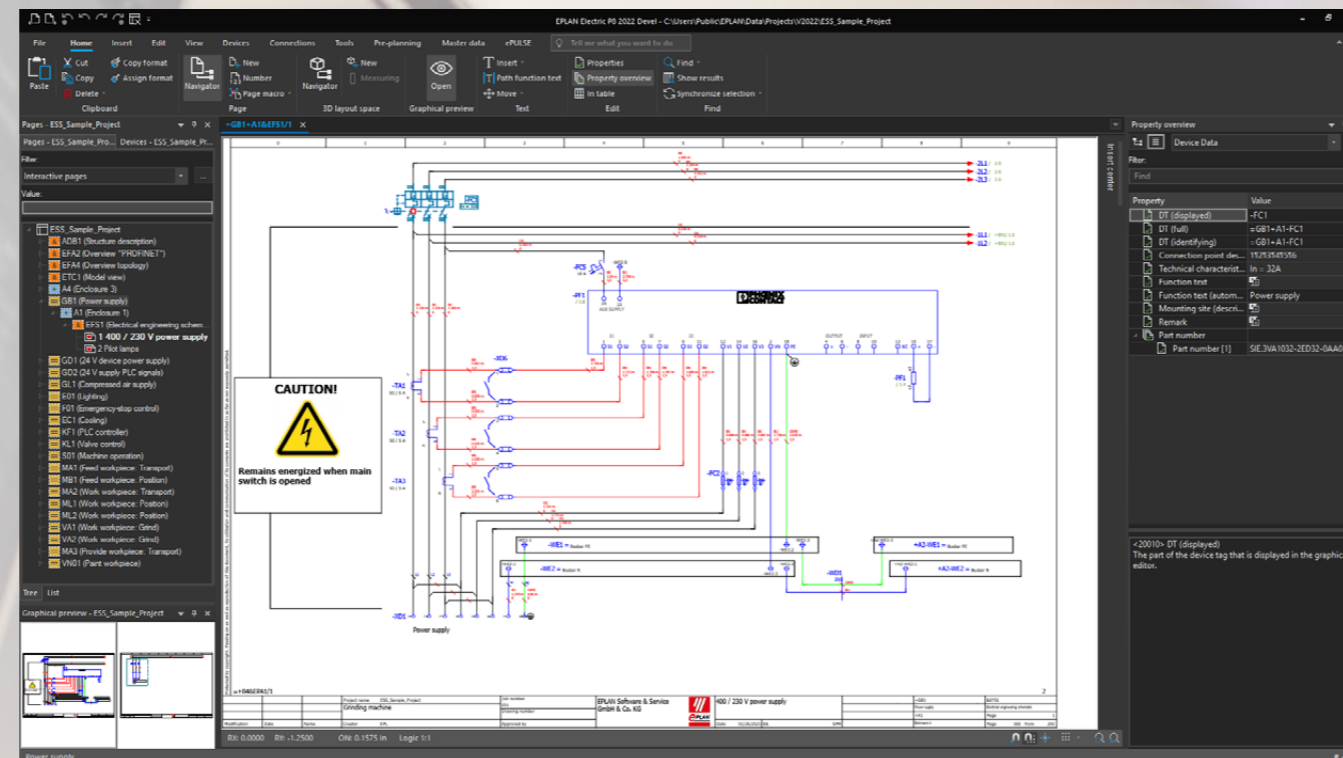
# Ziele und Mehrwerte

Nehmen Sie die EPLAN Plattform 2022, auch parallel zu anderen Versionen wie 2.9, schnell und sicher in Ihrem Unternehmen in Betrieb.

- Vertiefen Sie ihr Know-how rund um die EPLAN Lizenzierungstechnik.
- Lernen Sie die Vorteile des neuen Subscription-Modells kennen.
- Profitieren Sie von nützlichem Hintergrundwissen rund um Themen wie den gemeinsamen Identity Client für die EPLAN Plattform 2022 und EPLAN ePULSE sowie die Einrichtung von Organisationen in der Cloud-Umgebung.
- Lernen Sie die neu integrierte Rechteverwaltung kennen, um Zugriffsrechte für EPLAN User klar und sicher zu definieren.
- Nutzen Sie die neue interne Artikeldatenbank von EPLAN oder profitieren Sie vom Umstieg von früheren Datenbank-Versionen.
- Mit unserer Best-Practice-Anleitung gelingt Ihnen der Umstieg von einer Projektvorlage zum Basisprojekt schnell und einfach.

# Wer profitiert vom Updatetraining?

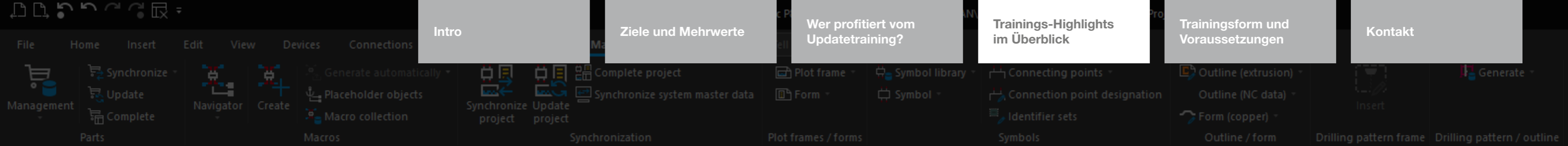
- Das Training ist auf die Bedürfnisse von EPLAN Key-Usern, Administratoren sowie Verantwortlichen für die Integration der EPLAN Plattform in Systemlandschaften von Unternehmen zugeschnitten.



The screenshot shows the EPLAN Parts management interface. The main window displays a list of components and their properties. The 'Technical data' section is expanded, showing various specifications:

Property	Value
Cable Voltage	380 - 500V
Connection point cross-section	1,5mm <sup>2</sup>
Current	40A
Max. power dissipation	60W
Switching capacity	1,5kW
Technical characteristics	1,5kW
Tripping current	16A
Voltage	380 - 500V
Voltage type	AC

The interface also includes a 'Find' field, a 'Filter' dropdown, and a 'General' tab. The bottom of the window shows 'Extras', 'Close', and 'Apply' buttons.



# Trainings-Highlights im Überblick:

## ■ Plattform-Setup und Konfiguration

- Erstinstallation der neuen EPLAN Plattform 2022
- Parallelbetrieb der EPLAN Plattform 2022 und der Version 2.9
- Rechte verschiedener Anwendergruppen in EPLAN steuern und verwalten

## ■ Identity Client

- Informationen zum Identity Client für die EPLAN Plattform 2022 und ePULSE
- Basics und Handling rund um das Thema Organisationen in ePULSE

## ■ Neue Artikeldatenbank - Umstieg von Access

- Migration der alten Access-Artikeldatenbank in das EPLAN interne Datenbankformat
- Anbindung der bestehenden SQL-Artikeldatenbank

## ■ Konvertierung von Projektvorlagen zu Basisprojekten

- Umstieg von Projektvorlagen aus früheren Plattform-Versionen zu Basisprojekten über die EPLAN Plattform

## ■ Lizenzierungstechnik & Lizenzmodell

- Informationen zur Lizenzierungstechnik
- Umgang mit Ihrer Lizenz bei Änderungen, zum Beispiel der Hardware, Lizenz revoke
- Vorteile des neuen Subscription-Modells

## Trainingsform

Nehmen Sie an unserem eintägigen Training teil – gerne bieten wir Ihnen eine Online- oder Präsenzveranstaltung an. Keine EPLAN Installation oder Lizenz notwendig. Wir stellen Ihre Trainings-Umgebung komplett und kostenfrei für Sie bereit.

## Sie möchten uns direkt kontaktieren?

Unser Team steht Ihnen mit Rat und Tat zur Seite.

Telefon: +49 (0)2173 3964-111

E-Mail: [kundendirektbetreuung@eplan.de](mailto:kundendirektbetreuung@eplan.de)



Als Online- oder Präsenztraining verfügbar

Alle Infos, Veranstaltungsorte und Termine:  
[www.eplan.de/services/training](http://www.eplan.de/services/training)

Intro

Ziele und Mehrwerte

Wer profitiert vom  
Updatetraining?

Trainings-Highlights  
im Überblick

Trainingsform und  
Voraussetzungen

Kontakt

### EPLAN GmbH & Co. KG

An der alten Ziegelei 2 · D - 40789 Monheim am Rhein  
Telefon: +49 (0)2173 3964-0 · Fax: +49 (0)2173 3964-25  
info@eplan.de · eplan.de



PROCESS CONSULTING

ENGINEERING SOFTWARE

IMPLEMENTATION

GLOBAL SUPPORT

FRIEDHELM LOH GROUP